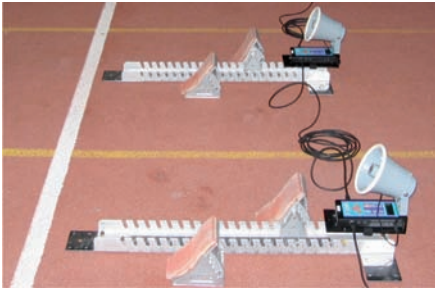


REACTIME

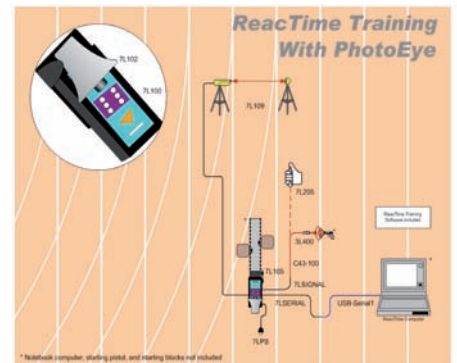
VILPPILÄHDÖN PALJASTUSJÄRJESTELMÄ
JA LÄHTÖHARJOITTELUKALUSTE



- voidaan kiinnittää käytännössä kaikkiin markkinoilla oleviin lähtötelimelleihin
- laitteisto on helposti siirrettävä
- toimii myös langattomasti
- tuottaa reaktioaikojen lisäksi myös lähtöhetkellä telineeseen kohdistuvasta paineesta kuvaajan jota voidaan käyttää lisäapuna tutkittaessa lähdön tapahtumia.
- Yksittäisiä Reactime-yksiköitä voidaan myös käyttää lähtöharjoitteluun

TÄYDELLINEN HARJOITTELUKALUSTE: KAIKKI MITÄ TARVITSET

Käytä täysin samaa teknologiaa harjoitteluun: Vilppilähdön paljastus-sensori voidaan kiinnittää useimpiin lähtötelineisiin. Se voidaan myös liittää valokennoihin ja tietokoneeseen, jolloin saadaan tehokas harjoitusjärjestelmä.



HUIPPUTASOINEN VILPPILÄHDÖN PALJASTUSLAITTEISTO, KAAPELOITUNA TAI LANGATTOMANA: KAIKKI MITÄ TARVITSET

Reactime vilppilähdön paljastusjärjestelmää on käytetty monissa suurissa kilpailuissa ympäri maailmaa. Suomessa mm. Kalevan Kisat 2006 ja 2007 sekä Suomi-Ruotsi-maaottelu 2006 ja 2008.

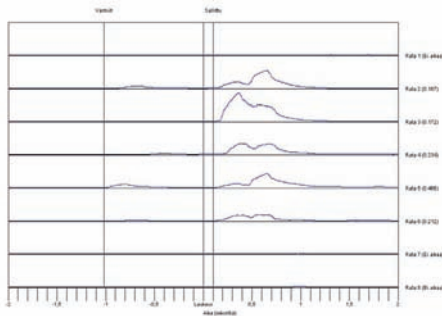
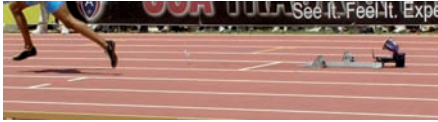
Järjestelmä voidaan kiinnittää useimpiin lähtötelineisiin ja sisältää kaiken tarvittavan – myös lähettäjän kuulokkeet sekä tulostimen. Tarvittaessa järjestelmää voidaan käyttää myös kaapeloituna! Reactime-ohjelmistoa voidaan käyttää reaktioaikojen ja lähdön analysointiin.

Saatavilla on myös muita laitekootonpanoja.

REACTIME

VILPPILÄHDÖN PALJASTUSJÄRJESTELMÄ JA LÄHTÖHARJOITTELUKALUSTE

REACTIME OMINAISUUDET:



- Mittaa reaktioajat 1/1000 sekunnin tarkkuudella
- Mittauslaitteisto on kiinnitettävissä kaikkien valmistajien lähtötelineisiin
- Lähettäjälle tuleva keskusyksikkö on kevyt ja helposti siirrettävissä
- Laitteisto toimii sekä ladattavilla akuilla että verkkovirralla
- Kaikki kilpailijat kuulevat lähettäjän komennot samanaikaisesti
- Sisältää kaikki tarvittavat kaapelit sekä kuulokkeet lähettäjälle ja palauttajalle
- 100% integroitavissa FinishLynx-maalikamerajärjestelmään, josta reaktioajat on mahdollista tulostaa tuloslistoihin
- Optiona langaton toiminta, jolloin kaapeleita lähtötelineiden ja keskusyksikön välillä ei tarvita
- Reactime-ohjelmisto mahdollistaa voimantuottokäyrien graafisen tarkastelun, vertailun, tallentamisen ja tulostamisen kaikkien lähdön kilpailijoiden osalta
- Lämpökirjoitin tulostaa kilpailun reaktioajat lähtöpaikalla

